

## COMMENT ON LA RÉCUPÈRE, L'EAU ?

D'après M. Capelot, directeur de la *régie communautaire de l'eau*, l'eau peut être prélevée dans le Tarn. On la distribue dans les secteurs d'Arthès, Albi, Lescure d'Albigeois et Saint-Juéry.

Il y a deux sortes de sources d'eau : l'eau des forages et l'eau de surface du Tarn. L'eau des forages, naturellement potable, est désinfectée pour la sécurité. Les déchets présents dans l'eau usée sont renvoyés dans le milieu naturel. Environ 10 000 000 000 Litres d'eau sont filtrés dans la station par an et environ 1 000 000 Litres par heure.

ÉVACUATION



## COMPLÉMENTS

LE DIRECTEUR DE LA STATION D'ÉPURATION D'ALBI NOUS EXPLIQUE !

Il existe deux sources d'eaux :

👁 les **eaux de forages** : un forage d'eau est beaucoup plus technique et efficace. Ce système propose de percer un trou de diamètre très réduit à moins de 20 cm à grande profondeur, de manière à entrer en contact avec une nappe phréatique, environnement naturellement potable (avec désinfection, mais potable).

## LE TARN



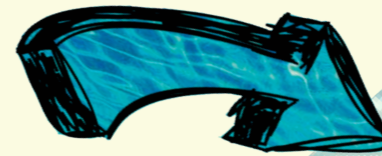
## QU'EST-CE QUE LE TARN ?

Le Tarn est une rivière du sud de la France qui a donné son nom au département. Le Tarn est réputé pour les gorges qu'il a creusées en amont de la commune de Millau (dans l'Aveyron) et qui en font un haut lieu touristique. La longueur de son cours d'eau est de 380 km.

DE LA RIVIÈRE À NOTRE VERRE  
COMMENT ÇA SE PASSE ?

par Quentin B.,  
Zaïk T., Christel M.,  
Ulysse H.  
et William M.

ALBI



## COMMENT PASSE-T-ON DE L'EAU DE RIVIÈRE À L'EAU POTABLE ?

Il y a trois étapes à la filtration de l'eau : la coagulation, la floculation et la décantation. Quand l'eau est assez décantée, on la filtre. Une fois filtrée, elle est désinfectée pour la sécurité.

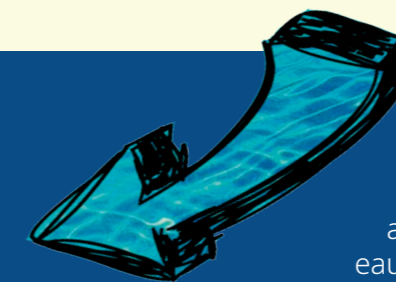
## COMMENT TRAITE-T-ON L'EAU ?

Pour traiter l'eau, on commence par la pomper, c'est-à-dire qu'on aspire l'eau, ensuite elle est traitée par pré-oxydation au chlore ou à l'ozone, ensuite elle est clarifiée par décantation ou filtration (=rendre l'eau pure). Elle reçoit pour finir une désinfection lors de son passage dans un filtre ultraviolet ou par oxydation chimique.

## TRAITEMENT



## PRÉLÈVEMENT



👁 les **eaux de surface** : également appelées « *eaux superficielles* », les eaux de surface regroupent l'ensemble des masses d'eau courantes ou stagnantes, en contact direct avec l'atmosphère. Ces eaux peuvent être douces, saumâtres ou encore salées, selon leur emplacement (Tarn). Les composés organiques sont directement rejetés en milieu naturel.